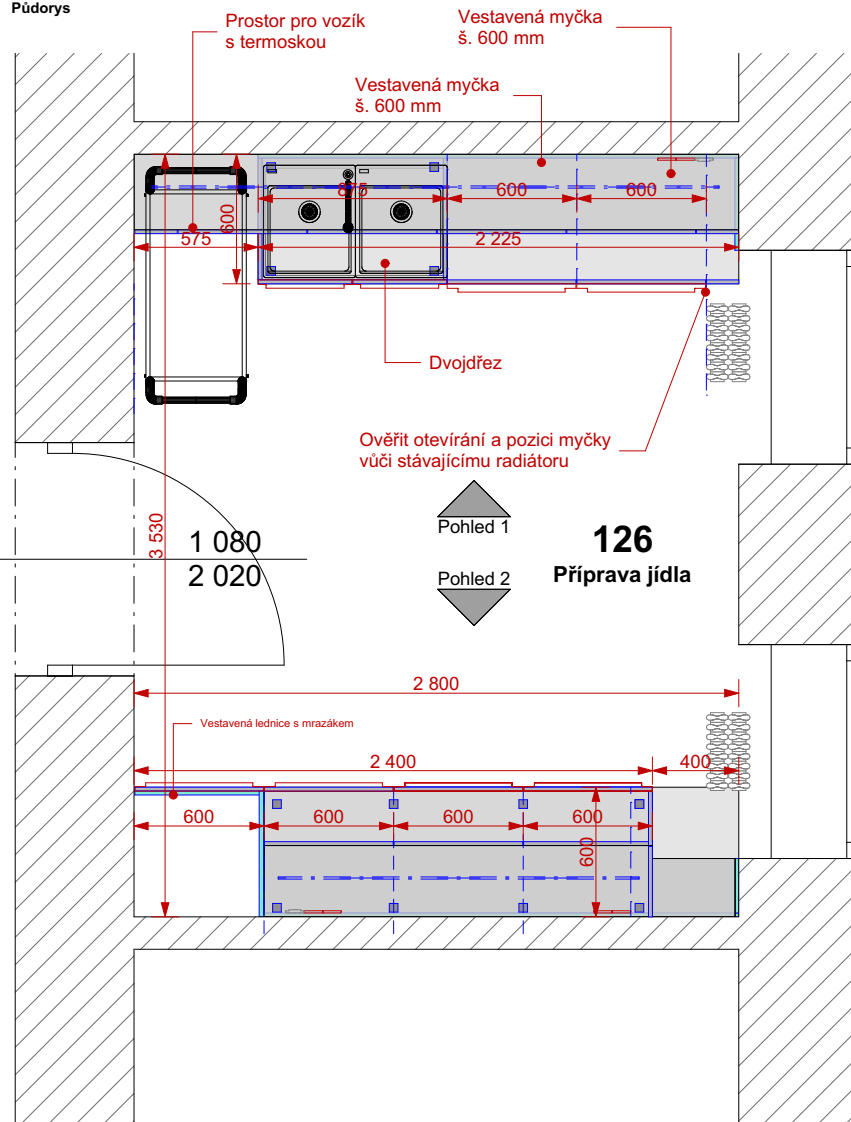
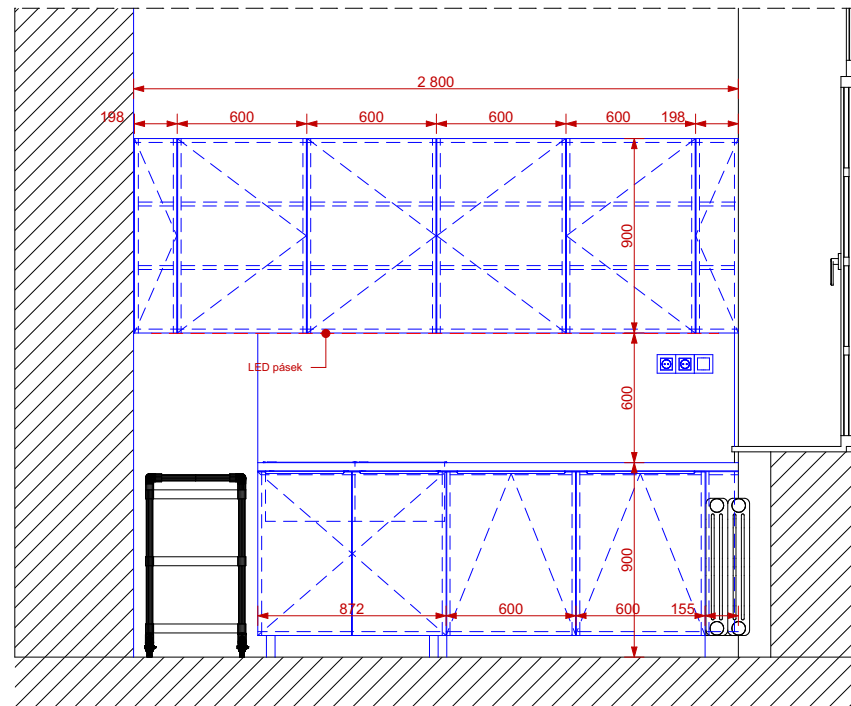


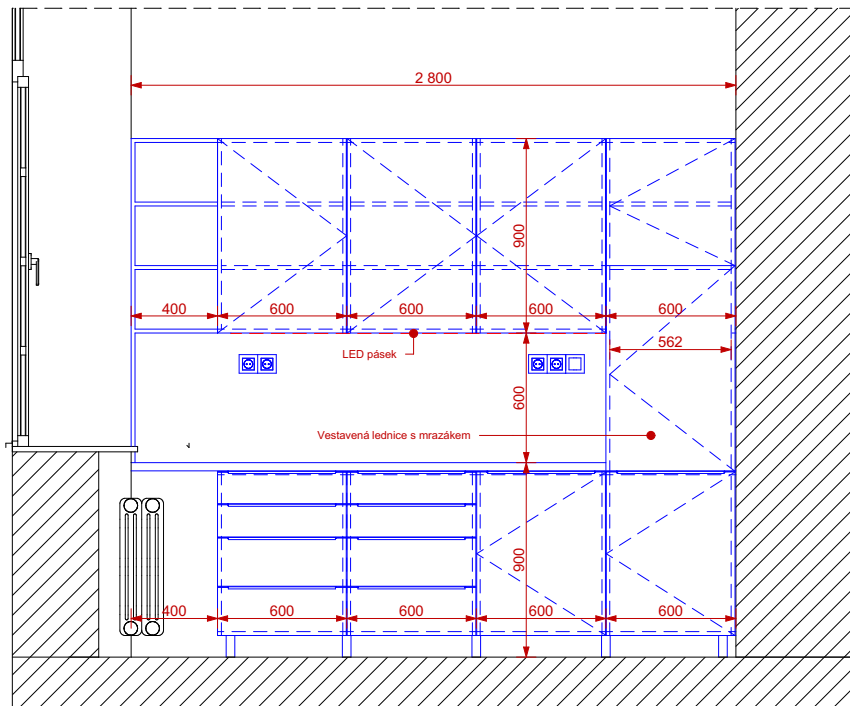
Pådorys



Pohled 1



Pohled 2



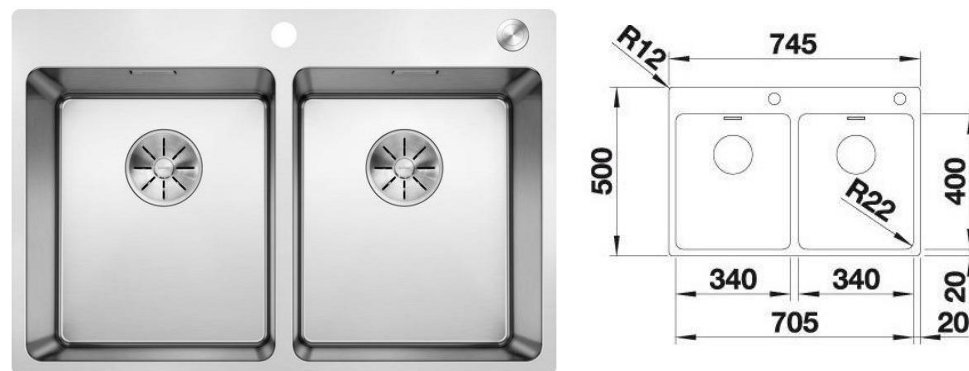
Tulip Ramara

Narážecí úchyťový profil. Rozměr drážky pro frézování: 3mm.
Délku úchyty je nutné sladit s rozměry dvířek. Případné korekce
je potřeba konzultovat s projektantem



Materiál LTD lamino tl. 18 mm , dekor kuch. linky alpská bilá Egger W1100 ST9
Pracovní deska z materiálu postforming v dekoru např. beton Chicago šedý.
Žádová deska stejného dekoru jako pracovní deska.
Horní část linky tvořena ze skřínek z LTD tl. 18 mm
Horní dvířka otevírá systém TIP ON (bez úchytek)
Součástí linky je nerezový dřez s odkapem a Gastro Profi baterie, odpadkové koše pod pracovní deskou š. 600 mm.
Veškeré hrany budou opatřeny hranou v daném dekoru. Aplikace hrany musí být provedena strojně lepením. Styk pracovní a obkladové desky bude ošetřen silikonem (transoarentní nebo bílý)
Některá dvířka budou opatřena systémem otevírání TIP ON viz výkres. Ostatní budou opatřena úchytkou např. Tulip Ramara imitace nerez
Linka bude na kovových podnožích pro lepší údržbu při vytírání. Spotřebiče budou postaveny na zem.

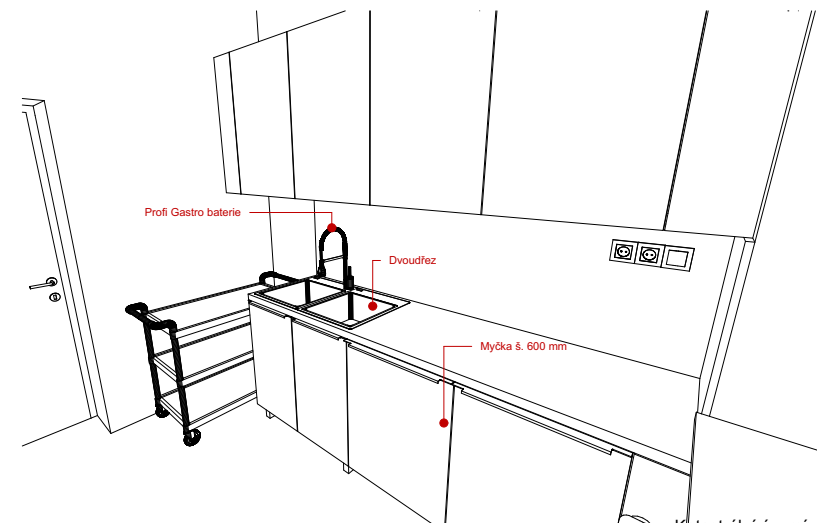
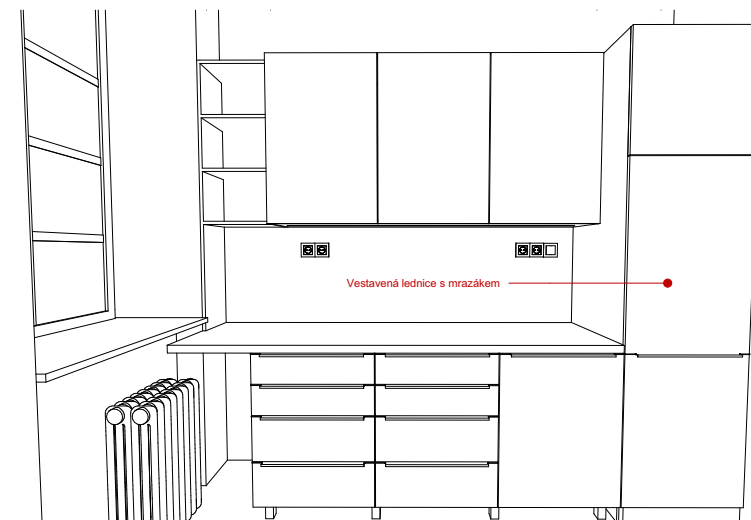
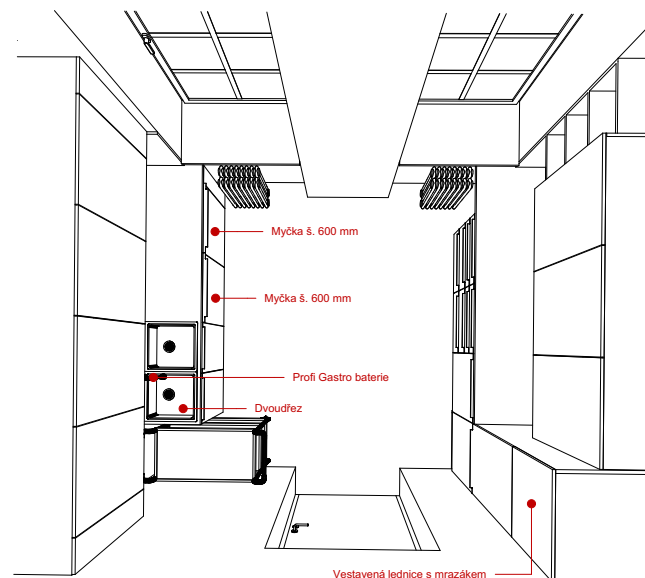
Vzor dvoudřezu



Vzor úchytky (Tulip Marca nerez)




Vzor dřezové baterie Gastro PROFI



Katastrální území: Město Albrechtice [693391]
Souřadný systém: S-JTSK
Výškový systém: BpV

$$\pm 0,000 = \text{B.p.V.}$$

Zodpovědný projektant: Ing. Adam Kašing	Název akce: Vybavení interiéru zdravotního zařízení Města Albrechtice	Formát: A3	 project & design 03/2023
Vypracoval: Ing. Adam Kašing	Lokalita: Město Albrechtice	Měřítka: 1:35	
Kontroloval: Ing. Adam Kašing	Katastrální území, parc. č.: Město Albrechtice [693391] p.č.1368	Číslo výkresu: D.1.4.8.22	
Objednatel: SZZ Krnov, p.o.	Obsah: Pol.6E	Stupeň: Interiér	

Všechny rozměry bude nutno před samotnou realizací prověřit na místě zhotovitelem, který bude interiér realizovat.